

14 klíčových kompetencí k systémovému rozvoji:



Máme na to



✚ Rozvoj měkkých dovedností je jednou z důležitých cest, jak zvyšovat konkurenceschopnost pracovníků a jejich schopnost se přizpůsobit měnícím se podmínkám trhu práce. Klasický vzdělávací systém se jejich rozvoji prakticky nevěnuje. V rámci projektu Kompetence pro trh práce byly vyvinuty tréninkové programy a materiály pro následující kompetence: *

1. Kompetence k efektivní komunikaci
2. Kompetence ke kooperaci (spolupráci)
3. Kompetence k podnikavosti
4. Kompetence k flexibilitě (operativnost a pružnost v myšlení a chování)
5. Kompetence k uspokojování zákaznických potřeb (orientace na zákazníka)
6. Kompetence k výkonnosti
7. Kompetence k samostatnosti (samostatnost a schopnost rozhodovat se nezávisle)
8. Kompetence k řešení problému
9. Kompetence k plánování a organizaci práce
10. Kompetence k celoživotnímu učení
11. Kompetence k aktivnímu přístupu
12. Kompetence ke zvládnání zátěže (odolnost vůči stresu)
13. Kompetence k objevování a orientaci v informacích
14. Kompetence ke komunikaci v cizích jazycích

* Jedná se o 14 kompetencí, které byly vybrány především na základě rozsáhlých průzkumů poptávky zaměstnavatelů, ale také s využitím zkušeností profesionálů z personálních a vzdělávacích agentur a doporučení ve strategických dokumentech Evropské unie a České republiky.

✚ Požadavky trhu práce a s nimi i nároky zaměstnavatelů zaznamenaly v průběhu minulých let výrazné změny. Dříve kladli personalisté důraz téměř výhradně na odborné znalosti uchazečů, dnes je víc a víc zajímaví tzv. měkké dovednosti neboli kompetence. Řada lidí – nezaměstnaných, absolventů škol i zaměstnanců - má víceméně dobrý odborný základ pro vykonávání příslušných profesí, avšak úroveň zvládnání klíčových kompetencí už tak dobrá není. Přitom jsou to právě tyto kompetence, které jsou jedním z hlavních faktorů úspěšnosti na trhu práce.

✚ Kompetence jsou vlastnosti a dovednosti, které nelze zahrnout do odborné kvalifikace. Je to soubor vědomostí, dovedností a postojů, který je univerzálně použitelný a přenosný, a který potřebuje každý člověk pro zapojení se do společnosti, pro své osobní naplnění a úspěšnou zaměstnatelnost.

Kontakt:

RPIC-ViP

Výstavní 2224/8, 709 00 Ostrava
telefon: 596 616 794, 606 748 429
www.mamenato.cz

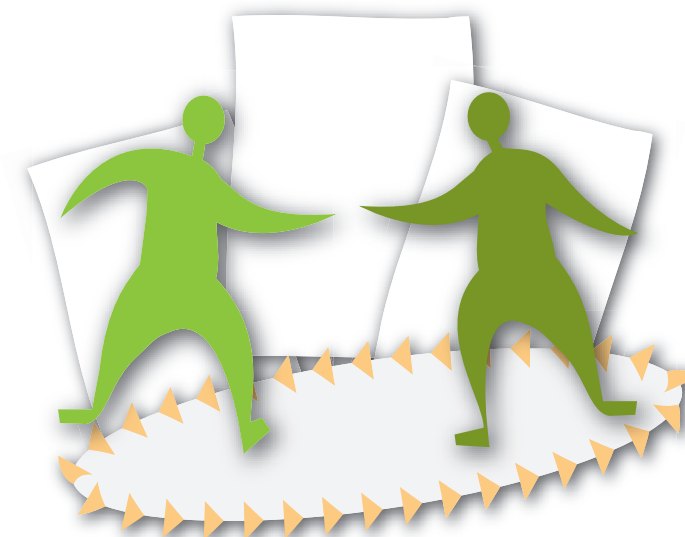
Tento projekt je spolufinancován
Evropským sociálním fondem EU
a státním rozpočtem České republiky.



KOMPETENCE
EQUAL

RPIC ViP
REGIONÁLNÍ PORADENSKÉ A INFORMAČNÍ CENTRUM

REGIONÁLNÍ
ZAMĚSTNANECKÁ
AGENTURA



Kompetence ke komunikaci aneb KOUZLO POROZUMĚNÍ

K1

Kompetence k efektivní komunikaci

✚ Nekomunikovat je nemožné. Komunikace, tedy přenos informací od zdroje k příjemci, probíhá při každém sociálním kontaktu, ať už spolu lidé promluví, či nikoli.

✚ V profesním životě je dobrá komunikace jedním z nejdůležitějších prvků. V práci jednáme se zákazníky, svými nadřízenými, podřízenými i kolegy. Proto nikoho nepřekvapí, že zaměstnavatelé od svých zaměstnanců komunikativnost požadují na prvním místě.

✚ Schopnost komunikovat patří na základě své komplexnosti k nejsložitějším měkkým dovednostem vůbec. Komunikace je proces, při kterém každá osoba, která se jí účastní, působí jako mluvčí a posluchač současně, proto tato kompetence zahrnuje kromě aktivní komunikace také příjem sdělení. Komunikativností se rozumí schopnost sdělovat jasně a srozumitelně, schopnost komunikovat s různými typy lidí, schopnost se vyjádřit i písemně, ale také dovednost naslouchat a překonávat komunikační bariéry, brát ohled na ostatní účastníky komunikace. Podstatná je zde rovněž schopnost zdůvodňovat a argumentovat, shrnovat výsledky, zaujmout a ovlivnit posluchače.

✚ V rámci projektu Equal – Kompetence pro trh práce byl vyvinut tréninkový program, jehož cílem je komunikativnost rozvíjet.

✚ Kompletní **tréninkový program** se skládá ze tří samostatných částí, každá z nich je ušita na míru jedné z definovaných úrovní kompetence. Cílem každého modulu tréninkového programu je „posunout“ účastníka na vyšší úroveň. Účastníci

tréninku budou podle toho, jak rozvinutá jejich kompetence k efektivní komunikaci je, předem rozděleni do tří skupin. Každý ze tří modulů obnáší tři tréninkové dny o celkovém rozsahu minimálně 20 hodin. Metodika vychází z principů efektivního učení dospělých. Důraz je kladen na co největší zapojení účastníků, na aktivní učení, komunikaci lektorů i účastníků, spolupráci, rychlé akce i improvizaci. Jsou upřednostňovány metody jako např. skupinová a týmová práce, hraní rolí, akční učení a nikoliv klasická forma výkladu nebo přednášky. V praxi to znamená, že před objektivními a teoretickými poznatky mají přednost zkušenosti jednotlivých členů a skupina účastníků tak sama představuje důležitý školicí zdroj.

✚ **MODUL 1** je nastaven tak, aby na jeho konci měli všichni účastníci alespoň základní komunikační dovednosti. Je zaměřen na:

- naslouchání ostatním
- porozumění tomu, co ostatní verbálně i neverbálně sdělují
- identifikaci a překonávání komunikačních bariér
- jasné a srozumitelné sdělování
- písemné vyjadřování
- sebereflexi
- schopnost zaujmout posluchače

✚ Po absolvování **MODULU 2** by účastníci měli umět naslouchat ostatním, v běžných situacích jasně a srozumitelně formulovat své myšlenky, sdílet informace a přiměřeně reagovat na vzniklé situace. Rozvíjí:

- sebereflexi (schopnost regulovat sdělování na základě reakcí příjemců sdělení)
- práci s informacemi a argumenty jiných osob
- komunikační zlovyky
- komunikaci s různými typy lidí
- prezentační dovednosti

✚ **MODUL 3** rozvíjí ještě některé další dovednosti. Po jeho absolvování účastníci dokážou svým projevem zaujmout ostatní, asertivně reagovat na vzniklé situace, formulovat své myšlenky i v problémových situacích a tolerovat názory ostatních. Trénink se oproti předchozím dvěma modulům zaměřuje navíc na:

- další prezentační dovednosti
- přesvědčování a ovlivňování ostatních
- schopnost regulovat vlastní nekonstruktivní projevy chování (vyhnout se osobním útokům, manipulaci)

✚ Trénink lze objednat na uvedeném kontaktu. Pro ty, kdo chtějí své zaměstnance v této oblasti rozvíjet systematicky, je možné získat celý metodický nástroj k tréninku komunikace. Ten obsahuje:

- ✓ Pro každý modul manuál lektora, pracovní sešit a průvodce kompetencí (souhrn teorie pro každého účastníka).
- ✓ Komplexní diagnostickou metodiku pro posouzení úrovně kompetence u jednotlivých účastníků.
- ✓ Interaktivní videoprogram včetně manuálu pro jeho efektivní využití.

